



## Conexiones de Hierro Maleable



[www.cifunsa.com](http://www.cifunsa.com)

### Catálogo de productos

Las dimensiones están listadas en las páginas siguientes debajo de cada artículo expresadas en pulgadas solo para propósito de estimación. Sujetas a cambios sin previo aviso.



Av. San Sebastián #500, Col. Villa San Sebastián, Guadalupe, N.L., C.P. 67184, Tel: 81-8317-4071



Conexiones de Hierro Maleable

Cifunsa es la marca mas grande y reconocida de América Latina en conexiones de hierro gris, maleable y nodular.

Desde su fundación Cifunsa ha servido al sector automotriz, agrícola, manufacturero y de la construcción.

Cifunsa tiene estrictos programas de control de calidad implementados para clientes de clase mundial con productos altamente competitivos.

## Experiencia

La experiencia en el área metal mecánica hace que Cifunsa sea experta en procedimientos de moldeo, fundición y maquinado de piezas para el sector de la construcción.

Se cuentan con las herramientas más avanzadas para la fabricación. y evaluación de conexiones logrando con esto ser una de las marcas líderes a nivel mundial, reconocida por su calidad.



FM (Factory Mutual) es una entidad técnica independiente que certifica el desempeño de los materiales y sistemas por FMI (Factory Mutual Insurance), que asegura los riesgos privados y mayores. La aprobación de calidad de producto de más alto grado.



CE es un conjunto de requisitos obligatorios para aquellos productos o familia de productos comercializados para los cuales se haya previsto algún tipo de normalización desde la Comisión Europea. Se responsabiliza al propio fabricante de su cumplimiento.



UL (Underwriters Laboratories) es uno de los símbolos con mayor reconocimiento de que un producto cumple con garantía los estándares de seguridad y calidad de los productos en Estados Unidos y Canadá. Cuando encontramos un producto con certificación UL supone que el laboratorio independiente UL realiza de forma periódica y continua auditorias a los fabricantes y ensayos, verificando que cumple satisfactoriamente con los requisitos establecidos en las normas vigentes.



La certificación de NSF asegura a los proveedores, minoristas, entes reguladores y consumidores que una organización independiente ha revisado el proceso de fabricación de un producto y ha determinado que el producto cumple con los estándares específicos de seguridad, calidad, sostenibilidad o desempeño. Evaluamos cada aspecto del desarrollo o desempeño. Evaluamos cada aspecto del desarrollo de un producto, desde la evaluación de productos y análisis de materiales extensivos hasta inspecciones y auditorias de plantas. La certificación de productos también puede incluir revisiones de formulación y toxicologías, inspecciones de procesos e instalaciones en el lugar, y nuevas inspecciones y análisis periódicos.



[www.cifunsa.com](http://www.cifunsa.com)

## MATERIAL

### CONEXIONES DE HIERRO MALEABLE

Los materiales usados en la manufactura de Conexiones de Hierro Maleable CIFUNSA cumplen ampliamente los requerimientos mínimos establecidos por las normas de producto ASME/ANSI y están en base a la especificación ASTM A-197, presentando alta resistencia a los esfuerzos de expansión, contracción y choque de la tubería.

PROPIEDADES MECÁNICAS	ASTM A-197
Resistencia de la tensión, min, psi [MPa]	40,000 [275]
Punto de cedencia, psi [MPa]	30,000 [200]
Elongación en 2" [50 mm], min %	5 [5]

## DISEÑO

En términos generales, las dimensiones para las conexiones de Hierro Maleable son establecidos por las normas:

ASME	B 16.3	CONEXIONES ROSCADAS
ASME	B 16.39	TUERCA UNIÓN
ASME	B 16.14	REDUCCIÓN BUSHING, TAPÓN MACHO

### ALINEACIÓN

La variación máxima permisible en la alineación de las roscas de todas las bocas de conexiones debe ser 0.06 pulg/pie (0.5%).

## REFUERZOS

Algunas de nuestras conexiones roscadas cuentan con dos refuerzos o salientes, éstos de acuerdo a la norma ASME B16.3 la cual establece que el ancho de éstos debe ser del mismo espesor de la conexión.

## TOLERANCIA

Como en todos los procesos de manufactura, el proceso de producción de conexiones tiene variaciones normales. Las conexiones roscadas CIFUNSA, cumplen con los requerimientos de la norma ASME B 16.3 la cual establece las siguientes tolerancias:

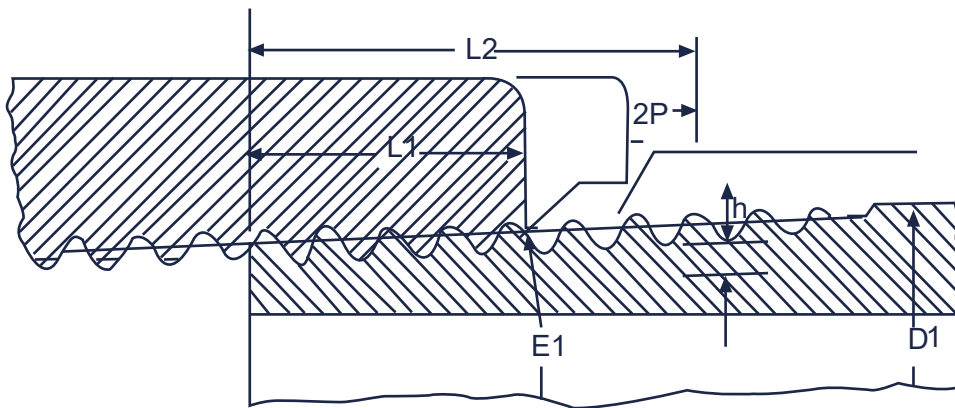
- a) Tolerancia para espesor de metal. El espesor de metal en ningún punto de las piezas debe ser menor que el 90% del valor dado en la tabla de dimensiones correspondientes.
- b) Tolerancias de Centro a Extremo. Las tolerancias permitidas sobre las dimensiones de centro a extremo de las conexiones son mostradas en la tabla No. 1. Para las longitudes de coples y reducciones campana deberán ser el doble de las especificadas. La abertura mayor de una conexión reducción gobierna las tolerancias a ser aplicadas para todas las bocas. Estas tolerancias no se aplican a codos retornos ni tapones cachucha.

TAMAÑO NOMINAL	+ / - PULGADAS
1/8	0.03
1/4	0.04
3/8	0.05
1/2, 3/4	0.06
1, 1 1/4	0.07
1 1/2, 2	0.08
2 1/2, 3	0.10
4	0.12
6	0.14

## ROSCADO

Las conexiones CIFUNSA son terminadas en rosca NPT.

### DIMENSIONES BÁSICAS PARA EL ESTÁNDAR AMERICANO DE CONEXIONES (NPT) ANSI / ASME B 1.20.1 1983 (ver tabla No. 2)



El cono de la rosca es 0.75 pulgada/pie medida en el diámetro y a lo largo del eje. La cresta y el valle de la rosca de la conexión es cortada a un mínimo de 0.033 pulgadas.

TABLA No. 2. DIMENSIONES BÁSICAS PARA EL ESTÁNDAR AMERICANO DE CONEXIONES NPT

TAMAÑO NOMINAL DEL TUBO	(D) DIÁMETRO EXTERIOR DEL TUBO	(E1) DIÁMETRO AL FINAL DE LA ROSCA INTERNA	(L 1) APRIETE A MANO NORMAL ENTRE LA ROSCA INTERNA Y EXTERNA	(L 2) LONGITUD EFECTIVA DE LA ROSCA	(P) PASO DE LA ROSCA	(h) ALTURA DE LA ROSCA	n HILOS POR PULGADA
1/8	0.405	0.37360	0.1615	0.2639	0.03704	0.02963	27
1/4	0.540	0.49163	0.2278	0.4018	0.05556	0.04444	18
3/8	0.675	0.62701	0.240	0.4078	0.05556	0.04444	18
1/2	0.840	0.77843	0.320	0.5337	0.07143	0.05714	14
3/4	1.050	0.98887	0.339	0.5457	0.07143	0.05714	14
1	1.315	1.23863	0.400	0.6828	0.08696	0.06957	11.5
1 1/4	1.660	1.58338	0.420	0.7068	0.08696	0.06957	11.5
1 1/2	1.900	1.82234	0.420	0.7235	0.08696	0.06957	11.5
2	2.375	2.29627	0.436	0.7565	0.08696	0.06957	11.5
2 1/2	2.875	2.76216	0.682	1.1375	0.12500	0.10000	8
3	3.500	3.38850	0.766	1.2000	0.12500	0.10000	8
4	4.500	4.38712	0.844	1.3000	0.12500	0.10000	8
6	6.625	6.50597	0.958	1.5125	0.12500	0.10000	8

Dimensiones expresadas en pulgadas.

PRESIONES DE TRABAJO (PSI)

Las presiones y temperaturas de trabajo para el uso de Conexiones de Hierro Maleable son dadas en las tablas No. 3 y No. 4.

Estas relaciones de presión-temperatura son independientes del fluido contenido y son las máximas presiones (NON-SHOCK) que pueden ser aplicadas a las temperaturas tabuladas.

Tabla No. 3. RANGOS DE TEMPERATURA Y PRESIÓN DE CONEXIONES ROSCADAS DE HIERRO MALEABLE					
TEMPERATURA °F	CLASE 150 (1) PSI	CLASE 300			
		MEDIDA			
		1/4" - 1"	1 1/4" - 2"	2 1/2" - 3"	4" - 6"
-20 HASTA 150	300	2000	1500	1000	800
200	265	1785	1350	910	735
250	225	1575	1200	825	675
300	185	1360	1050	735	610
350	150 (2)	1150	900	650	545
400	-	935	750	560	485
450	-	725	600	475	420
500	-	510	450	385	360
550	-	300	300	300	300

Tabla No. 4. RANGOS DE TEMPERATURA Y PRESIÓN DE TUERCA UNIÓN		
TEMPERATURA °F	CLASE 150	CLASE 300
-20 HASTA 150	300	600
200	265	550
250	225	505
300	185	460
350	150	415
400	110	370
450	75	325
500	-	280
550	-	230

La temperatura para cada rango es la temperatura de la presión aplicada a la pared de la pieza. En términos generales, es igual a la temperatura del fluido.

Dado que pueden darse presiones internas tan altas que rompen el metal al acumularse hielo en la superficie, tanto las conexiones como las válvulas deben ser protegidas para que no se congele el fluido.

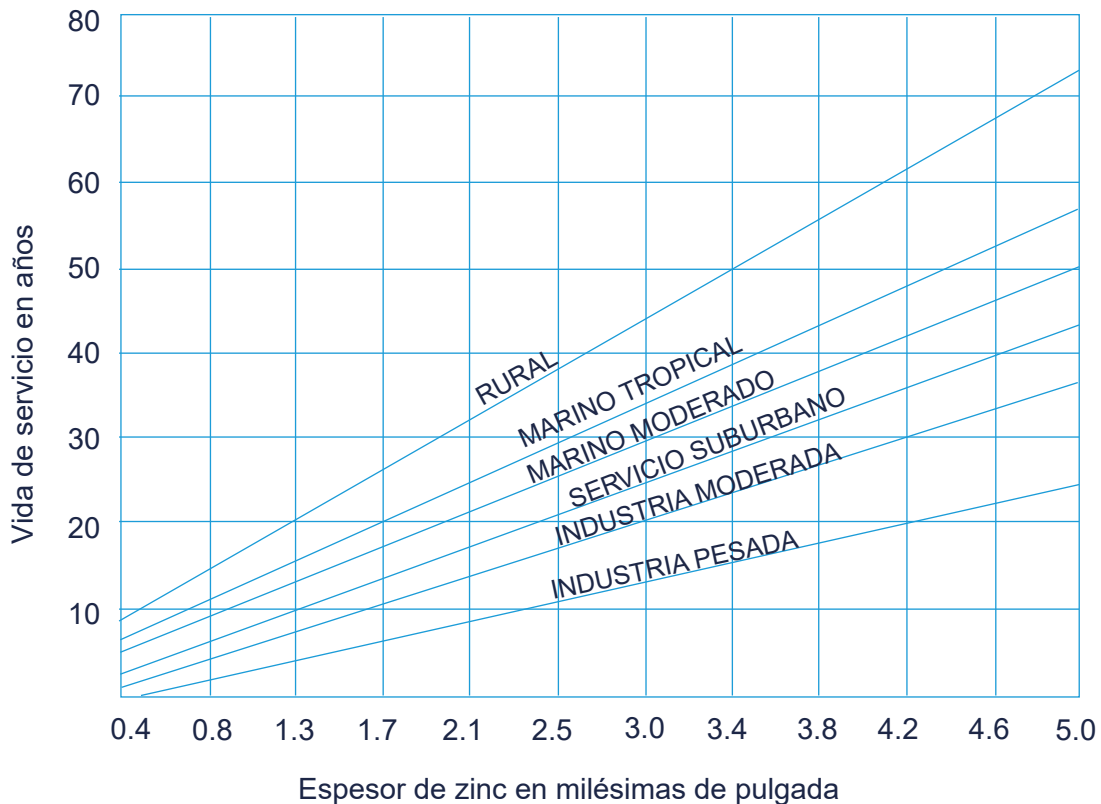
NOTAS:

- 1.- Los codos nipples se limitan a 600 PSI.
- 2.- Permitido para una temperatura de servicio hasta 366° F que refleja la temperatura del vapor saturado a 150 PSI.

## GALVANIZADO

Nuestros recubrimientos de zinc satisfacen la norma ASTM A 153 para el proceso de Inmersión en Caliente, el cual produce un espesor de 3.5 a 5.0 milésimas de pulgada.

Conforme a la American Hot-Dip Galvanizers Association. La siguiente gráfica muestra la vida de servicio de las conexiones en los diferentes ambientes dependiendo del espesor de la capa de Zinc.



Como la duración de una capa de Zinc es directamente proporcional al espesor de la capa, cada una de las rectas graficadas arriba puede extenderse para mostrar la expectativa de vida de las capas más gruesas.



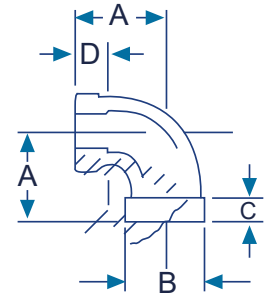


### Codo de 90° REF

90° elbows, banded

**150 lbs.**

Hierro maleable



Negro	MEDIDA	A	B	C	D	Galvanizado
CN7073	1/8"	0.690	0.690	0.208	0.250	CG7073
CN7076	1/4"	0.810	0.840	0.210	0.320	CG7076
CN70710	3/8"	0.950	1.010	0.230	0.360	CG70710
CN70713	1/2"	1.120	1.200	0.250	0.430	CG70713
CN70719	3/4"	1.310	1.460	0.270	0.500	CG70719
CN70725	1"	1.500	1.770	0.300	0.580	CG70725
CN70732	1 1/4"	1.750	2.150	0.340	0.670	CG70732
CN70738	1 1/2"	1.950	2.430	0.370	0.700	CG70738
CN70750	2"	2.250	2.960	0.420	0.750	CG70750
CN70763	2 1/2"	2.700	3.590	0.480	0.920	CG70763
CN70775	3"	3.080	4.280	0.550	0.980	CG70775
CN707100	4"	3.790	5.400	0.660	1.080	CG707100

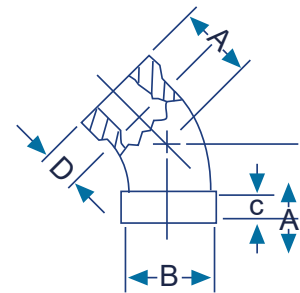


### Codo de 45° REF

45° elbows, banded

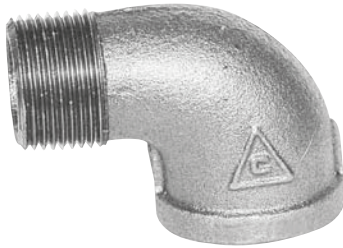
**150 lbs.**

Hierro maleable



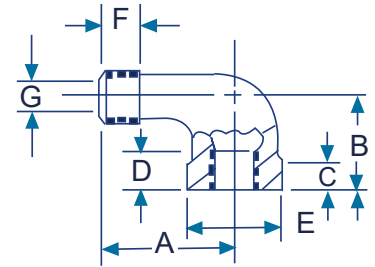
Negro	MEDIDA	A	B	C	D	Galvanizado
CN7066	1/4"	0.730	0.840	0.210	0.320	CG7066
CN70610	3/8"	0.800	1.010	0.230	0.360	CG70610
CN70613	1/2"	0.880	1.200	0.250	0.430	CG70613
CN70619	3/4"	0.980	1.460	0.270	0.500	CG70619
CN70625	1"	1.120	1.770	0.300	0.580	CG70625
CN70632	1 1/4"	1.290	2.150	0.340	0.670	CG70632
CN70638	1 1/2"	1.430	2.430	0.370	0.700	CG70638
CN70650	2"	1.680	2.960	0.420	0.750	CG70663
CN70663	2 1/2"	1.950	3.590	0.480	0.920	CG70650
CN70675	3"	2.170	4.280	0.550	0.980	CG70675
CN706100	4"	2.610	5.400	0.660	1.080	CG706100





**Codo niple 90°**  
90° street elbows

**150 lbs.**  
Hierro maleable

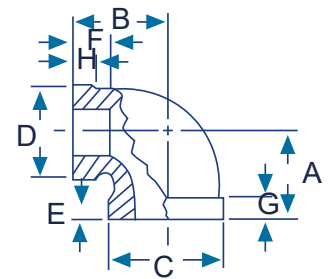


Negro	MEDIDA	A	B	C	D	E	F	G	Galvanizado
CN7086	1/4"	1.190	0.810	0.210	0.320	0.840	0.400	0.260	CG7086
CN70810	3/8"	1.440	0.950	0.230	0.360	1.010	0.410	0.370	CG70810
CN70813	1/2"	1.630	1.120	0.250	0.430	1.200	0.530	0.510	CG70813
CN70819	3/4"	1.890	1.310	0.270	0.500	1.460	0.550	0.690	CG70819
CN70825	1"	2.140	1.500	0.300	0.580	1.770	0.680	0.910	CG70825
CN70832	1 1/4"	2.450	1.750	0.340	0.670	2.150	0.710	1.190	CG70832
CN70838	1 1/2"	2.690	1.940	0.370	0.700	2.430	0.720	1.390	CG70838
CN70850	2"	3.260	2.250	0.420	0.750	2.960	0.760	1.790	CG70850



**Codo reducción de 90°**  
90° reducing elbows, banded

**150 lbs.**  
Hierro maleable



Negro	MEDIDA	A	B	C	D	E	F	G	H	Galvanizado
CN707R1913	3/4 x 1/2 "	1.200	1.220	1.460	1.200	0.500	0.430	0.270	0.250	CG707R1913
CN707R2513	1 x 1/2 "	1.260	1.360	1.770	1.200	0.580	0.430	0.300	0.250	CG707R2513
CN707R2519	1 x 3/4 "	1.370	1.450	1.770	1.460	0.580	0.500	0.300	0.270	CG707R2519

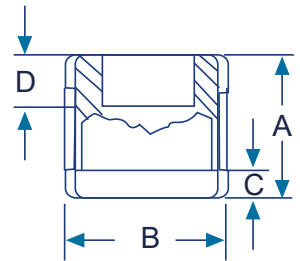


### Cople reforzado

Couplings banded

**150 lbs.**

Hierro maleable



Negro	MEDIDA	A	B	C	D	Galvanizado
CN7016	1/4"	1.060	0.840	0.210	0.320	CG7016
CN70110	3/8"	1.160	1.010	0.230	0.360	CG70110
CN70113	1/2"	1.340	1.200	0.250	0.430	CG70113
CN70119	3/4"	1.520	1.460	0.270	0.500	CG70119
CN70125	1"	1.670	1.770	0.300	0.580	CG70125
CN70132	1 1/4"	1.930	2.150	0.340	0.670	CG70132
CN70138	1 1/2"	2.180	2.430	0.370	0.700	CG70138
CN70150	2"	2.530	2.960	0.420	0.750	CG70150
CN70163	2 1/2"	2.680	3.590	0.480	0.920	CG70163
CN70175	3"	3.180	4.280	0.550	0.980	CG70175
CN701100	4"	3.690	5.400	0.660	1.080	CG701100

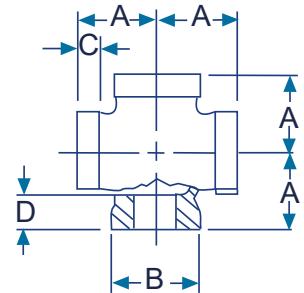


### Cruz reforzada

Crosses banded

**150 lbs.**

Hierro maleable



Negro	MEDIDA	A	B	C	D	Galvanizado
CN73513	1/2"	1.120	1.200	0.250	0.430	CG73513
CN73519	3/4"	1.310	1.460	0.270	0.500	CG73519
CN73525	1"	1.500	1.770	0.300	0.580	CG73525
CN73550	2"	2.250	2.960	0.420	0.750	CG73550

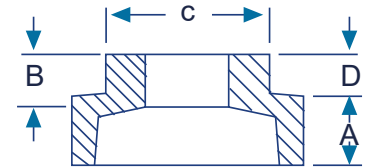
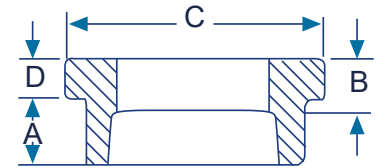


## Reducción bushing

Bushings

**150 lbs.**

Hierro maleable



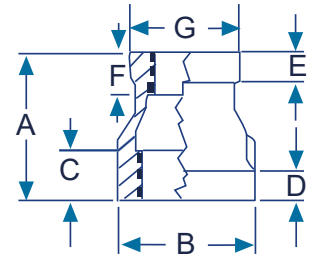
Negro	MEDIDA	A	B	C	D	Galvanizado
CN718103	3/8 x 1/8					CG718103
CN718106	3/8 x 1/4"	0.480	0.400	0.680	0.160	CG718106
CN718136	1/2 x 1/4"	0.560	0.320	0.870	0.190	CG718136
CN7181310	1/2 x 3/8"	0.560	0.410	0.870	0.190	CG7181310
CN718193	3/4 x 1/4"	0.630	0.320	1.150	0.220	CG718193
CN7181910	3/4 x 3/8"	0.630	0.360	1.150	0.220	CG7181910
CN7181913	3/4 x 1/2"	0.630	0.530	1.150	0.220	CG7181913
CN718256	1 x 1/4"	0.750	0.320	1.120	0.300	CG718256
CN7182510	1 x 3/8"	0.750	0.360	1.120	0.300	CG7182510
CN7182513	1 x 1/2"	0.750	0.430	1.420	0.250	CG7182513
CN7182519	1 x 3/4"	0.750	0.500	1.420	0.250	CG7182519
CN7183213	1 1/4 x 1/2"	0.800	0.430	1.340	0.340	CG7183213
CN7183219	1 1/4 x 3/4"	0.800	0.500	1.760	0.280	CG7183219
CN7183225	1 1/4 x 1"	0.800	0.580	1.760	0.280	CG7183225
CN7183813	1 1/2 x 1/2"	0.830	0.430	1.340	0.370	CG7183813
CN7183819	1 1/2 x 3/4"	0.830	0.500	1.630	0.370	CG7183819
CN7183825	1 1/2 x 1"	0.830	0.580	2.000	0.310	CG7183825
CN7183832	1 1/2 x 1 1/4"	0.830	0.710	2.000	0.310	CG7183832
CN7185013	2 x 1/2"	0.880	0.430	1.340	0.410	CG7185013
CN7185019	2 x 3/4"	0.880	0.500	1.630	0.410	CG7185019
CN7185025	2 x 1"	0.880	0.580	1.950	0.410	CG7185025
CN7185032	2 x 1 1/4"	0.880	0.670	2.480	0.340	CG7185032
CN7185038	2 x 1 1/2"	0.880	0.700	2.480	0.340	CG7185038
CN7186325	2 1/2 x 1"	1.070	0.580	1.950	0.440	CG7186325
CN7186332	2 1/2 x 1 1/4"	1.070	0.670	2.390	0.440	CG7186332
CN7186338	2 1/2 x 1 1/2"	1.070	0.700	2.680	0.440	CG7186338
CN7186350	2 1/2 x 2"	1.070	0.750	2.980	0.370	CG7186350
CN7187525	3 x 1"	1.130	0.580	1.950	0.480	CG7187525
CN7187532	3 x 1 1/4"	1.130	0.670	2.390	0.480	CG7187532
CN7187538	3 x 1 1/2"	1.130	0.700	2.680	0.480	CG7187538
CN7187550	3 x 2"	1.130	0.750	3.280	0.480	CG7187550
CN7187563	3 x 2 1/2"	1.130	0.920	3.860	0.400	CG7187563
CN71810025	4 x 1"	1.220	0.580	1.950	0.600	CG71810025
CN71810032	4 x 1 1/4"	1.220	0.67	2.390	0.600	CG71810032
CN71810038	4 x 1 1/2"	1.220	0.700	2.680	0.600	CG71810038
CN71810050	4 x 2"	1.220	0.750	3.280	0.600	CG71810050
CN71810063	4 x 2 1/2"	1.220	0.920	3.860	0.600	CG71810063
CN71810075	4 x 3"	1.220	0.980	4.620	0.500	CG71810075



## Reducción Campana

Reducing Couplings

**150 lbs.**  
Hierro maleable



Negro	TAMAÑO	A	B	C	D	E	F	G	Galvanizado
CN7201913	3/4 x 1/2"								
CN720106	3/8 x 1/4"	1.130	1.010	0.360	0.230	0.210	0.320	0.840	CG7201913
CN720136	1/2 x 1/4"	1.250	1.200	0.430	0.250	0.210	0.320	0.840	CG720106
CN7201310	1/2 x 3/8"	1.250	1.200	0.430	0.250	0.230	0.360	1.010	CG720136
CN720196	3/4 x 1/4"	1.440	1.460	0.500	0.270	0.210	0.320	0.840	CG7201310
CN7201910	3/4 x 3/8"	1.440	1.460	0.500	0.270	0.230	0.360	1.010	CG720196
CN720256	1 x 1/4"	1.690	1.770	0.580	0.300	0.210	0.320	0.840	CG7201910
CN7202510	1 x 3/8"	1.690	1.770	0.580	0.300	0.230	0.360	1.010	CG720256
CN7202513	1 x 1/2"	1.690	1.770	0.580	0.300	0.250	0.430	1.200	CG7202510
CN7202519	1 x 3/4"	1.690	1.770	0.580	0.300	0.270	0.500	1.460	CG7202519
CN7203213	1 1/4 x 1/2"	2.060	2.150	0.670	0.340	0.250	0.430	1.200	CG7203213
CN7203219	1 1/4 x 3/4"	2.060	2.150	0.670	0.340	0.270	0.500	1.460	CG7203219
CN7203225	1 1/4 x 1"	2.060	2.150	0.670	0.340	0.300	0.580	1.770	CG7203225
CN7203813	1 1/2 x 1/2"	2.310	2.430	0.700	0.370	0.250	0.430	1.200	CG7203813
CN7203819	1 1/2 x 3/4"	2.310	2.430	0.700	0.370	0.270	0.500	1.460	CG7203819
CN7203825	1 1/2 x 1"	2.310	2.430	0.700	0.370	0.300	0.580	1.770	CG7203825
CN7203832	1 1/2 x 1 1/4"	2.310	2.430	0.700	0.370	0.340	0.670	2.150	CG7203832
CN7205013	2 x 1/2"	2.810	2.960	0.750	0.420	0.250	0.430	1.200	CG7205013
CN7205019	2 x 3/4"	2.810	2.960	0.750	0.420	0.270	0.500	1.460	CG7205019
CN7205025	2 x 1"	2.810	2.960	0.750	0.420	0.300	0.580	1.770	CG7205025
CN7205032	2 x 1 1/4"	2.810	2.960	0.750	0.420	0.340	0.670	2.150	CG7205032
CN7205038	2 x 1 1/2"	2.810	2.960	0.750	0.420	0.370	0.700	2.430	CG7205038
CN7206313	2 1/2 x 1/2"	3.250	3.590	0.920	0.480	0.250	0.430	1.200	CG7206313
CN7206350	2 1/2 x 2"	3.250	3.590	0.920	0.480	0.420	0.750	2.960	CG7206350
CN7207550	3 x 2"	3.690	4.280	0.980	0.550	0.420	0.750	2.960	CG7207550
CN7207563	3 x 2 1/2"	3.690	4.280	0.980	0.550	0.480	0.920	3.590	CG7207563
CN72010075	4 x 3"	4.380	5.400	1.080	0.660	0.550	0.980	4.280	CG72010075

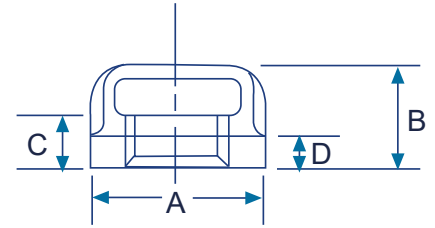


### Tapón Cachucha

Caps Banded

**150 lbs.**

Hierro maleable

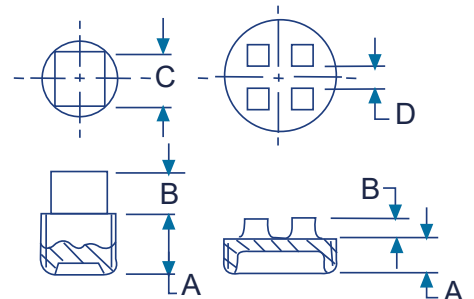


Negro	MEDIDA	A	B	C	D	Galvanizado
CN7176	1/4"					CG7176
CN71710	3/8"	1.010	0.740	0.360	0.230	CG71710
CN71713	1/2"	1.200	0.870	0.430	0.250	CG71713
CN71719	3/4"	1.460	0.970	0.500	0.270	CG71719
CN71725	1"	1.770	1.160	0.580	0.300	CG71725
CN71732	1 1/4"	2.150	1.280	0.670	0.340	CG71732
CN71738	1 1/2"	2.430	1.330	0.700	0.370	CG71738
CN71750	2"	2.460	1.450	0.750	0.420	CG71750
CN71763	2 1/2"	3.590	1.700	0.920	0.480	CG71763
CN71775	3"	4.280	1.800	0.980	0.550	CG71775
CN717100	4"	5.400	2.080	1.080	0.660	CG717100

### CABEZA CUADRADA CABEZA CON RANURAS

3/8" - 3"

4" - 6"



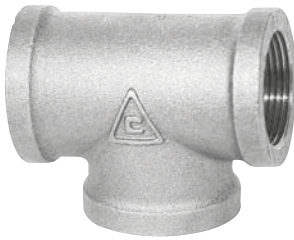
### Tapón Macho

Plugs

**150 lbs.**

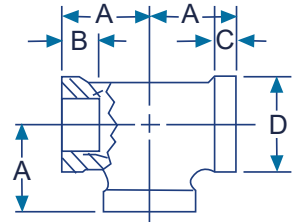
Hierro maleable

Negro	MEDIDA	A	B	C	D	Galvanizado
CN7163	1/8"					CG7163
CN7166	1/4"					CG7166
CN71610	3/8"	0.480	0.310	0.4375	-	CG71610
CN71613	1/2"	0.560	0.380	0.5625	-	CG71613
CN71619	3/4"	0.630	0.440	0.6250	-	CG71619
CN71625	1"	0.750	0.500	0.8125	-	CG71625
CN71632	1 1/4"	0.800	0.560	0.9375	-	CG71632
CN71638	1 1/2"	0.830	0.620	1.1250	-	CG71638
CN71650	2"	0.880	0.680	1.3125	-	CG71650
CN71663	2 1/2"	1.070	0.740	1.5000	-	CG71663
CN71675	3"	1.130	0.800	1.6875	-	CG71675
CN716100	4"	1.220	1.000	-	0.880	CG716100

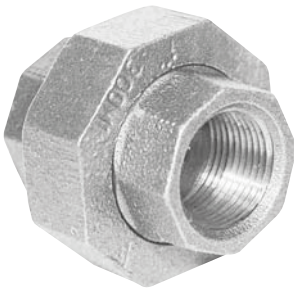


**Tee Reforzada**  
Tees Banded

**150 lbs.**  
Hierro maleable

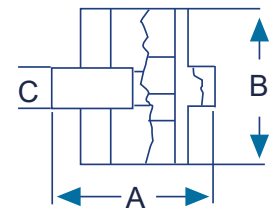


Negro	MEDIDA	A	B	C	D	Galvanizado
CN7116	1/4"	0.810	0.320	0.210	0.840	CG7116
CN71110	3/8"	0.950	0.360	0.230	1.010	CG71110
CN71113	1/2"	1.120	0.430	0.250	1.200	CG71113
CN71119	3/4"	1.310	0.500	0.270	1.460	CG71119
CN71125	1"	1.500	0.580	0.300	1.770	CG71125
CN71132	1 1/4"	1.750	0.670	0.340	2.150	CG71132
CN71138	1 1/2"	1.950	0.700	0.370	2.430	CG71138
CN71150	2"	2.250	0.750	0.420	2.960	CG71150
CN71163	2 1/2"	2.700	0.920	0.480	3.590	CG71163
CN71175	3"	3.080	0.980	0.550	4.280	CG71175
CN711100	4"	3.790	1.080	0.660	5.400	CG711100



**Tuerca Unión**  
Unions, brass to iron seat

**150 lbs.**  
Hierro maleable



Negro	MEDIDA	A	B	C	Galvanizado
CN7336	1/4"	1.290	1.440	0.560	CG7336
CN73310	3/8"	1.440	1.610	0.630	CG73310
CN73313	1/2"	1.760	1.790	0.700	CG73313
CN73319	3/4"	1.960	2.020	0.712	CG73319
CN73325	1"	2.160	2.120	0.780	CG73325
CN73332	1 1/4"	2.750	2.260	0.860	CG73332
CN73338	1 1/2"	2.990	2.440	0.880	CG73338
CN73350	2"	3.620	2.750	1.000	CG73350
CN73363	2 1/2"	4.540	3.260	1.200	CG73363
CN73375	3"	5.060	3.530	1.220	CG73375
CN733100	4"	6.080	3.950	1.430	CG733100



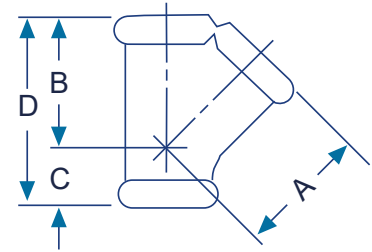


### Y Griega

Y branches, banded

**150 lbs.**

Hierro maleable



Negro	MEDIDA	A	B	C	D	Galvanizado
CN73413	1/2"	1.710	1.710	0.610	2.320	CG73413
CN73419	3/4"	2.050	2.050	0.720	2.770	CG73419
CN73425	1"	2.430	2.430	0.850	3.280	CG73425
CN73432	1 1/4"	2.920	2.920	1.020	3.940	CG73432
CN73438	1 1/2"	3.280	3.280	1.100	4.380	CG73438
CN73450	2"	3.930	3.930	1.240	5.170	CG73450

## 300 Lbs

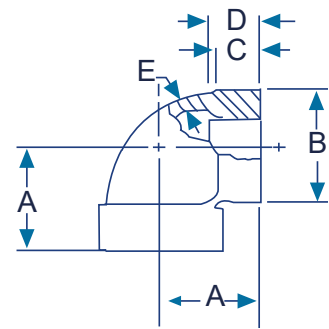


### Codo de 90° REF

90° elbows, banded

**300 lbs.**

Hierro maleable



MEDIDAS	A	B	C	D	E
3/8"	1.060	1.120	0.440	0.470	0.150
1/2"	1.250	1.340	0.500	0.570	0.160
3/4"	1.440	1.630	0.560	0.640	0.180
1"	1.630	1.950	0.620	0.750	0.200
1 1/4"	1.940	2.390	0.690	0.840	0.220
1 1/2"	2.130	2.680	0.750	0.870	0.240
2"	2.500	3.280	0.840	1.000	0.260
2 1/2"	2.940	3.860	0.940	1.170	0.310
3"	3.380	4.620	1.000	1.230	0.350
4"	4.442	5.955	1.181	1.425	0.460



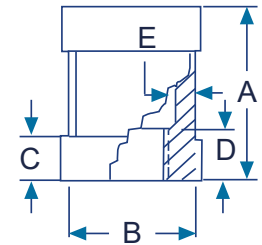


### Cople Reforzado

Couplings banded

**300 lbs.**

Hierro maleable



MEDIDA	A	B	C	D	E
1/2"	1.870	1.340	0.500	0.570	0.16
3/4"	2.120	1.630	0.560	0.640	0.18
1"	2.370	1.950	0.620	0.750	0.20
1 1/4"	2.870	2.390	0.690	0.870	0.22
1 1/2"	2.870	2.680	0.750	0.870	0.24
2"	3.620	3.280	0.840	1.000	0.26

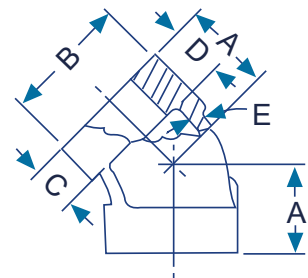


### Codo de 45° REF

45° elbows, banded

**300 lbs.**

Hierro maleable

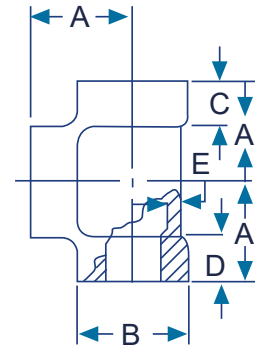


MEDIDAS	A	B	C	D	E
1/2"	1.000	1.340	0.500	0.570	0.16
3/4"	1.130	1.630	0.560	0.640	0.18
1"	1.310	1.950	0.620	0.750	0.20
1 1/4"	1.500	2.390	0.690	0.840	0.22
1 1/2"	1.690	2.680	0.750	0.870	0.24
2"	2.000	3.280	0.840	1.000	0.26



**Tee Reforzada**  
Tees Banded

**300 lbs.**  
Hierro maleable

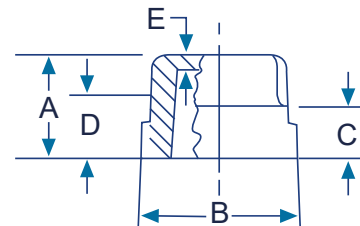


MEDIDA	A	B	C	D	E
3/8"	1.060	1.120	0.440	0.470	0.150
1/2"	1.250	1.340	0.500	0.570	0.160
3/4"	1.440	1.630	0.560	0.640	0.180
1"	1.630	1.950	0.620	0.750	0.200
1 1/4"	1.940	2.390	0.690	0.840	0.220
1 1/2"	2.130	2.680	0.750	0.870	0.240
2"	2.500	3.280	0.840	1.000	0.260
2 1/2"	2.940	3.860	0.940	1.170	0.310
3"	3.380	4.620	1.000	1.230	0.350
4"	4.600	5.930	1.110	1.300	0.460



**Tapón Cachucha**  
Caps Banded

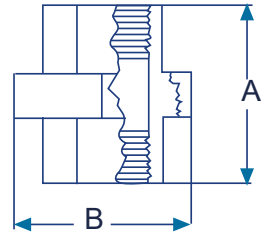
**300 lbs.**  
Hierro maleable



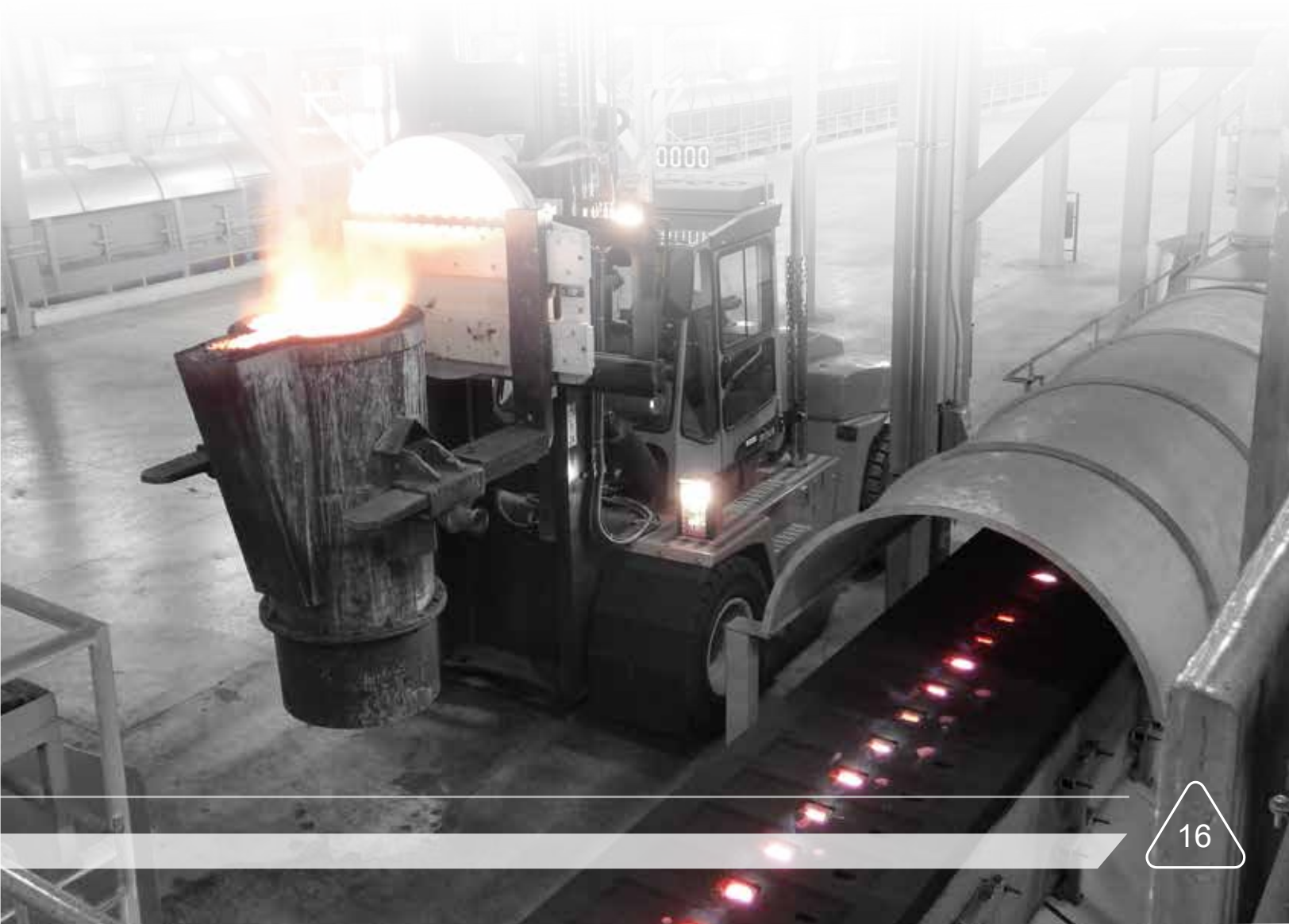
MEDIDA	A	B	C	D	E
1/2"	0.980	1.340	0.500	0.570	0.16
3/4"	1.080	1.630	0.560	0.640	0.18
1"	1.260	1.950	0.620	0.750	0.20
1 1/4"	1.380	2.390	0.690	0.840	0.22
1 1/2"	1.430	2.680	0.750	0.870	0.24
2"	1.680	3.280	0.840	1.000	0.26



**Tuerca Unión**  
 Unions, brass to iron seat  
**300 lbs.**  
 Hierro maleable



MEDIDA	A	B
1/2"	1.810	1.760
3/4"	2.120	2.150
1"	2.310	2.480
1 1/4"	2.660	3.020
1 1/2"	2.850	3.280
2"	3.230	3.960





<b>Acabado:</b>	<b>Negro</b>
<b>Rosca:</b>	Cónica NPT (ANSI/ASME B 1.20.1)
<b>Presión:</b>	<b>150 lb</b>
<b>Medidas:</b>	<b>1/4" hasta 4"</b>
<b>Uso:</b>	Conducción de aceite, grasa, gases, redes de agua caliente
<b>Resistencia Mecánica:</b>	Elevado desempeño bajo altas presiones y golpe de ariete o tensión por dilatación.
<b>Normativa:</b>	Conexiones roscadas B 16.3 Tuerca unión B 16.39 Reducción bushing y tapón macho B 16.14



<b>Acabado:</b>	<b>Galvanizado</b>
<b>Rosca:</b>	Cónica NPT (ANSI/ASME B 1.20.1)
<b>Presión:</b>	<b>150 lb</b>
<b>Medidas:</b>	<b>1/4" hasta 4"</b>
<b>Uso:</b>	Conducción de distintos fluidos como agua fría, aire comprimido, gasolina, diesel; también utilizado en redes de refrigeración
<b>Resistencia Mecánica:</b>	Elevado desempeño bajo altas presiones y golpe de ariete o tensión por dilatación.
<b>Normativa:</b>	Conexiones roscadas B 16.3 Tuerca unión B 16.39 Reducción bushing y tapón macho



Las Conexiones de Hierro Maleable de más alta calidad en México.





[www.cifunsa.com](http://www.cifunsa.com)



Versión  
Digital



Contacto



KONDUCCIÓN COMERCIAL S.A. DE C.V.  
[www.konduccioncomercial.com](http://www.konduccioncomercial.com)